



## 56. SCALA Jugendturnier



### Infos zum 56. SCALA Jugendturnier

Herzlich Willkommen zu unserem diesjährigen Jugendturnier. Diesmal seit langem mal wieder als Hallenturnier ausgerichtet. Wir spielen in 3 Hallen. Hallenwechsel innerhalb des Turniers sind nur in der mB notwendig.

Im Folgenden haben wir einige wichtige Informationen für euch zusammengestellt.

#### Hallen

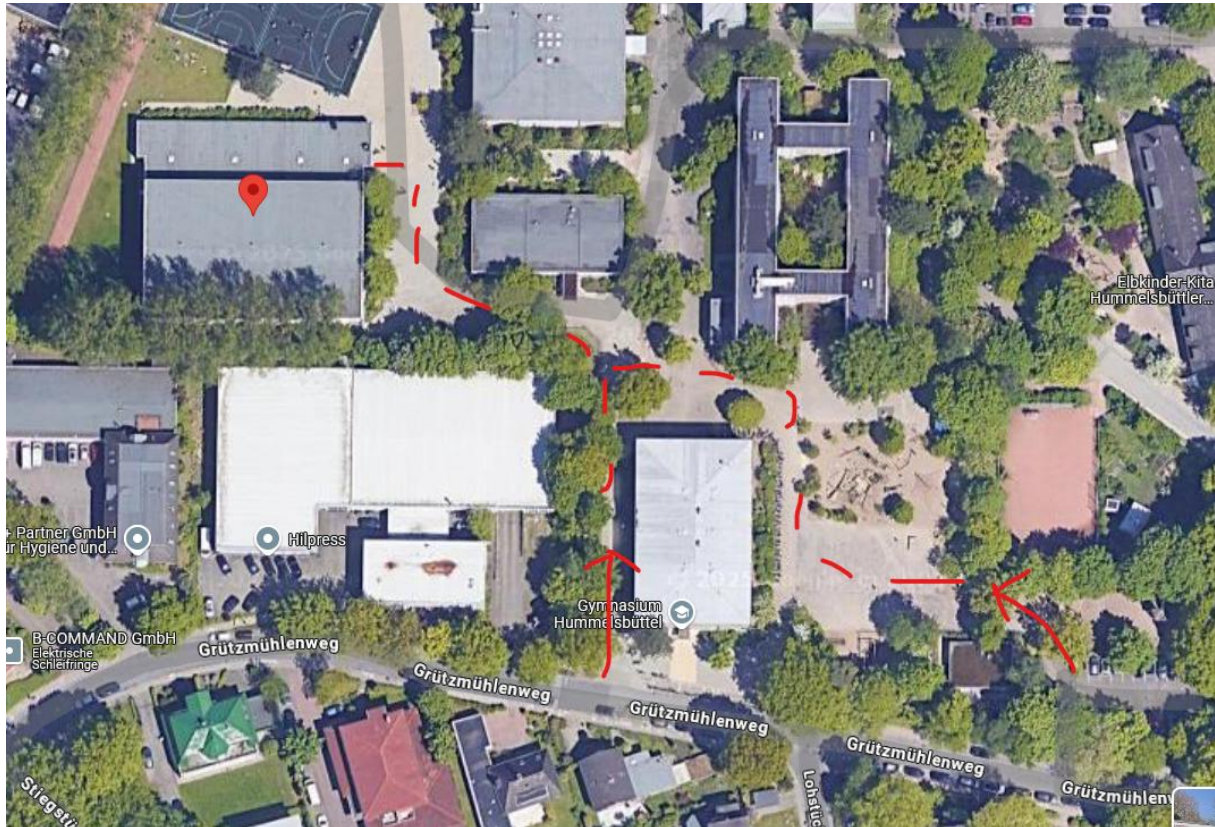
##### Lüttkoppel

Unsere vereinseigene Halle in der Lüttkoppel 1. Hier sind Haftmittel grundsätzlich erlaubt. Näheres s.u.

[Link zu Google Maps](#)

##### Grüzmühlenweg

Die Halle des Gymnasiums Hummelsbüttel. Haftmittel absolut verboten!! Die Halle ist etwas versteckt auf dem Schulgelände. Eingänge auf das Schulgelände sind mit Pfeilen markiert:



Neben der Halle ist noch ein Außenplatz zur freien Verfügung. Bei gutem Wetter gerne auch Außensportschuhe mitbringen.



## 56. SCALA Jugendturnier

[Link zu Google Maps](#)

### Tangstedter Landstraße 300

Eine weitere Schulhalle. Auch hier absolutes Haftmittelverbot.

Google Maps zeigt zwar im Foto die richtige Halle an, markiert auf dem Plan aber eine andere kleine Halle. Es geht um die große Halle direkt am Parkplatz. Auch hier gibt es einen Handball- und einen Fußballaußenplatz zur freien Verfügung. **Edit 12.05: Der Fußballplatz wird gerade saniert.**

[Link zu Google Maps](#)



Eingang beim roten Kreuz.

### Haftmittel

Grundsätzlich ist bei unserem Turnier die Benutzung von Haftmitteln verboten. Mit folgenden Ausnahmen:

wA und wC A-Pokal: Haftmittel erlaubt

wB: Haftmittel erlaubt, wenn BEIDE Mannschaften zustimmen.

mB: In der Halle Lüttkoppel ist Haftmittel erlaubt, wenn BEIDE Mannschaften zustimmen. In der Halle Tangstedter Landstr. ( Vorrundengruppe 2 ) ist Haftmittel VERBOTEN. Auch die Nutzung von bereits

Stand: 12.05.2025



## 56. SCALA Jugendturnier

klebrigen Bällen beim Aufwärmen etc ist VERBOTEN. Bitte auch saubere Bälle mitbringen! Bei Zuwiderhandlung werden euch die Reinigungskosten in Rechnung gestellt.

Die Mannschaften der **wB** und **mB** werden gebeten, möglichst per Mail vorab oder spätestens bei Anmeldung in der Halle anzugeben, ob sie mit Backe spielen wollen oder nicht, damit das nicht vor jedem Spiel neu diskutiert werden muss.

### Spielzeiten und Pausen

Die Spielzeit beträgt einheitlich **18min** ( Ausnahme wA, hier 30min ).

Um die Hallenzeit optimal zu nutzen, sind i.d.R. nur sehr kurze Pausen von 2min vorgesehen. Um trotzdem nicht in Verzug zu geraten, bedeutet dies

- Timeouts werden weder bei Hinausstellungen noch bei Verletzungen gegeben.
- Die Mannschaften werden gebeten, das Spielfeld nach dem Spiel zügig zu räumen.
- Die nachfolgenden Mannschaften werden gebeten, bei Abpfiff des Vorspiels bereit zu sein und zügig die Bank einzunehmen.
- Die Hallenleitung ist berechtigt, die Zeit zu starten, wenn die Pause abgelaufen ist, auch wenn die Mannschaften noch nicht bereit sind.

Etwas längere Pausen ( i.d.R. 7min) gibt es

- vor dem ersten Spiel einer jeden Mannschaft, damit jede Mannschaft die Gelegenheit für ein kurzes Einwerfen hat.
- wenn eine Mannschaft 2 Spiele hintereinander hat ( 3er & 4er Gruppen )
- beim Übergang von Vorrunde zu Endrunde

### Wettkampfformen

- 3-6 Mannschaften, eine Gruppe, jeder gegen jeden, bei 3 Teams Doppelrunde: **wA(3), wB(6), wC B-Pokal(6), wE(5), mC(6), mD A-Pokal(6), mE(6)**
- 7 Mannschaften: 1x3er + 1x4er Vorrundengruppen, Gruppenersten und -zweiter spielen Halbfinale, Finale, Platz 3 aus, Gruppendritte und -vierte eine 3er Gruppe jeder gg. jeden: **mD B-Pokal, wC A-Pokal**
- 8 Mannschaften: 2x4er Vorrundengruppe, Gruppenersten und -zweiter spielen Halbfinale, Finale, Platz 3 aus, Gruppendritte und -vierte spielen im selben Format die Plätze 5-8 aus: **wD** und **mB**



## 56. SCALA Jugendturnier



### Wer spielt wann und wo?

Hier eine Übersicht, wann wo gespielt werden soll ( Änderungen vorbehalten ):

wA: Samstag, 09:30-13:30h, Lüttkoppel

wB: Sonntag, 15-20:30h, Lüttkoppel

wC (A-Pokal): Samstag, 13:30-19:30h, Lüttkoppel

wC (B-Pokal): Samstag, 14-19:30h, Tangstedter Landstraße

wD: Sonntag, 11:30-18:30h, Tangstedter Landstr.

wE: Samstag, 10-14h, ggf. 9-15h, wenn noch eine 6. Anmeldung kommt, Tangstedter Landstraße

mB: Sonntag, Vorrundengruppe 2, 9-11:30h, Tangstedter Landstr., Vorrundengruppe 1 und KO-Spiele, 9:30-15h, Lüttkoppel

mC: Samstag, 14:30-20h, Grützmühlenweg

mD (A-Pokal): Sonntag, 15:00-20:30h, Grützmühlenweg

mD (B-Pokal): Sonntag, 9-15h, Grützmühlenweg

mE: Samstag, 9-14:30h, Grützmühlenweg

### [Link zum Online-Spielplan](#)

Über diesen Link kommt ihr zum Online-Spielplan. Filterbar nach Altersklassen etc. und exportierbar in Excel und Pdf. Alternativ könnt ihr auch diesen QR Code nutzen:





## 56. SCALA Jugendturnier

Am Turniertag noch praktischer, die Ergebnisübersicht inkl. Kreuztabellen, Abschlusstabellen und weiterführenden Spielen. Ebenfalls filterbar nach Altersklassen und optimiert für mobile Geräte. Gerne auch an Spieler und Eltern weitergeben.

[Link zur Ergebnisübersicht](#)

Oder per QR Code



Noch ein Hinweis zur wB/wA. Um für alle Mannschaften leistungsmäßig möglichst sinnvolle Spiele zu bieten, haben wir einen Tausch zwischen den beiden Altersklassen vorgenommen. Eine Regionalliga wB spielt in der wA Konkurrenz mit. Dafür spielt unsere eigene wA2 als „SCALA 2“ in der wB Konkurrenz mit.

### Umkleiden

Da in jeder Halle mehr Mannschaften als Kabinen sein werden, bitten wir euch, die Kabinen nur temporär zum Umziehen/Duschen zu besetzen und dann wieder freizugeben.

### Parkplätze

An allen 3 Hallen wird es eng mit Parkplätzen. Daher bitte wenn möglich in Fahrgemeinschaften anreisen.

Tipps:

**Lüttkoppel:** Außerhalb des Sportgeländes muss eine Parkscheibe sichtbar im Auto liegen. Maximale Parkdauer 3h!! Ggf. Parkscheibe zwischendurch mal neu stellen.



## 56. SCALA Jugendturnier



*Tangstedter Landstr.:* In ca 400m Entfernung zu Fuß, ist der Schulparkplatz des Heidberg Gymnasiums, Fritz-Schumacher-Allee 200

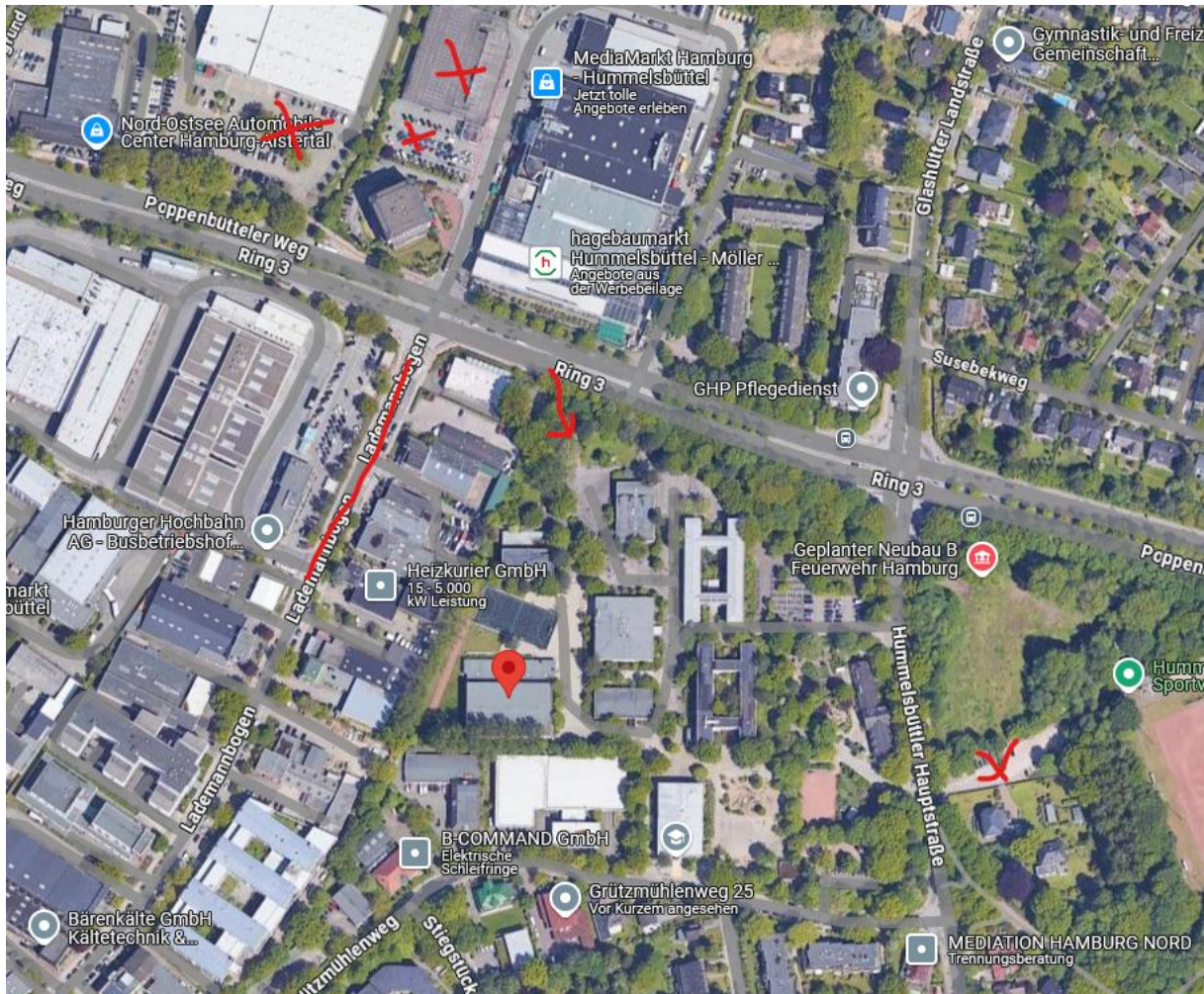




## 56. SCALA Jugendturnier

### Grüzmühlenweg

Vielleicht die kritischste Halle, weil schon der Schulparkplatz nicht zur Verfügung steht. In der Straße Grüzmühlenweg und seinen Seitenstraßen sind nur sehr begrenzt Parkplätze. **Edit 12.05. der kleine Schulparkplatz in der Straße Grüzmühlenweg wird geöffnet sein.**



Parkmöglichkeiten:

- Hummelsbütteler Sportverein an der Hummelsbütteler Hauptstr.
- Industriegebiet Lademannbogen
- Parkplätze von Roller und hagebau (Sonntags gesperrt). Beim Pfeil ist ein Eingang zum Schulgelände. Es kann aber nicht garantiert werden, dass der offen ist. **Edit 12.05: sehr wahrscheinlich geschlossen**